

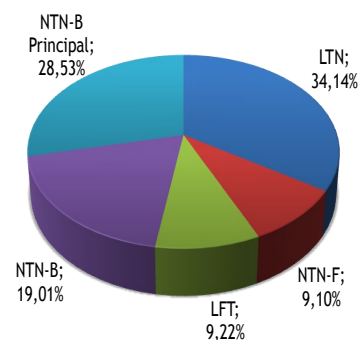
## **BALANÇO DO TESOURO DIRETO NOVEMBRO, 2010**

O **Tesouro Direto**, programa que possibilita a aquisição de títulos públicos por pessoas físicas pela internet, foi implementado pelo Tesouro Nacional em conjunto com a CBLC\*, em 7 de janeiro de 2002, com os seguintes objetivos: democratizar o acesso a investimentos em títulos federais, incentivar a formação de poupança de longo prazo e facilitar o acesso às informações sobre a administração e a estrutura da dívida pública federal brasileira.

Em novembro, o montante financeiro vendido no Tesouro Direto foi de **R\$ 192,04 milhões**. No mês, destaca-se a elevada demanda por **títulos indexados ao IPCA (NTN-B e NTN-B Principal)**, cuja participação nas vendas atingiu **47,54%**. **Os títulos prefixados (LTN e NTN-F)** ficaram em segundo lugar entre os mais vendidos, com participação de **43,24%** do total das vendas. **Os títulos indexados à taxa Selic (LFT)** apresentaram participação de **9,22%** nas vendas no mês.

**Tabela 1 – Participação dos títulos nas vendas - Novembro/2010**

Título	Volume Financeiro (R\$ Milhões)	%
<b>Prefixados</b>	<b>83,04</b>	<b>43,24%</b>
LTN	65,56	34,14%
NTN-F	17,48	9,10%
<b>Indexado à Taxa Selic</b>	<b>17,70</b>	<b>9,22%</b>
LFT	17,70	9,22%
<b>Indexados ao IPCA</b>	<b>91,30</b>	<b>47,54%</b>
NTN-B	36,52	19,01%
NTN-B Principal	54,79	28,53%
<b>TOTAL</b>	<b>192,04</b>	<b>100,00%</b>



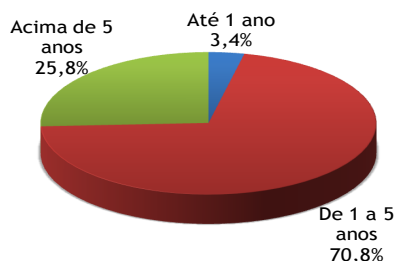
Fonte: BM&FBOVESPA  
Elaboração: Tesouro Nacional

(\*) A Companhia Brasileira de Liquidação e Custódia (CBLC) foi incorporada pela BM&FBOVESPA em 28.11.2008, que assumiu todos os direitos e obrigações referentes ao Tesouro Direto.

As vendas de títulos com prazo entre 1 e 5 anos representaram **70,80%** do total e os títulos com prazo acima de 5 anos corresponderam a **25,76%** do total, reafirmando o papel do Tesouro Direto como opção de poupança de médio e longo prazo.

**Tabela 2 – Vendas mensais por prazo - Novembro/2010**

Prazo	Volume Financeiro (R\$ Milhões)	%
Até 1 ano	6,61	3,44%
De 1 a 5 anos	135,96	70,80%
Acima de 5 anos	49,47	25,76%
<b>TOTAL</b>	<b>192,04</b>	<b>100,00%</b>

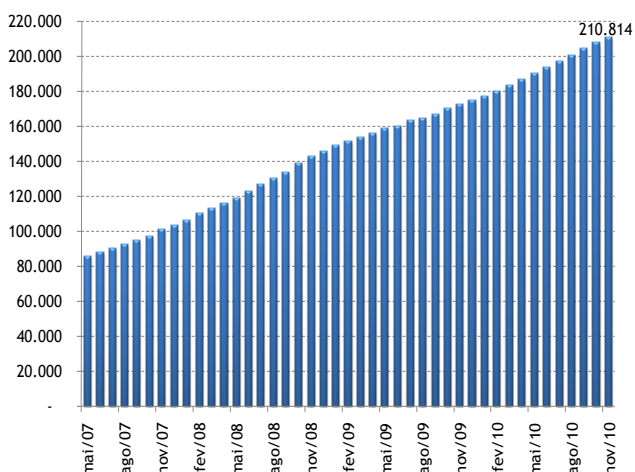


Fonte: BM&FBOVESPA  
Elaboração: Tesouro Nacional

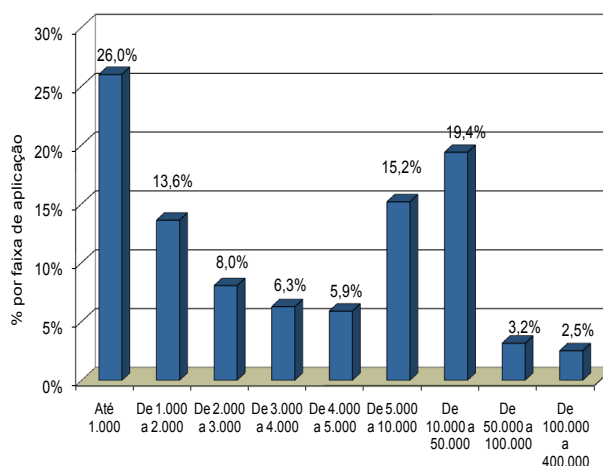
O **número total de investidores cadastrados** ao fim do mês de novembro atingiu **210.814**, o que representa incremento de **22,40%** nos últimos doze meses. Em novembro, **3.260** novos participantes se cadastraram no Tesouro Direto.

A utilização do Programa por pequenos investidores pode ser observada pelo **elevado volume de vendas até R\$ 5.000,00**, cuja participação concentrou **59,79%** do volume aplicado no mês. Destaca-se ainda que o valor médio por operação, neste mês, foi de R\$ 14.203.

**Gráfico 1 – N° de investidores cadastrados no Tesouro Direto**



**Gráfico 2 – Percentual de Vendas por Faixa de Aplicação - Novembro/10**



As **recompras** semanais (para as quais não há limite mínimo ou máximo) têm como objetivo prover liquidez aos títulos públicos. Em novembro, o volume financeiro **recomprado** foi de **R\$ 36,05 milhões**, com destaque para a LTN, que apresentou o volume de R\$ 10,48 milhões (29,09% do total).

**Tabela 3 – Participação dos títulos nas recompras - Novembro/2010**

Título	Volume Financeiro (R\$ Milhões)	%
<b>Prefixados</b>	<b>16,32</b>	<b>45,28%</b>
LTN	10,48	29,09%
NTN-F	5,84	16,20%
<b>Indexado à Taxa Selic</b>	<b>8,91</b>	<b>24,71%</b>
LFT	8,91	24,71%
<b>Indexados a Inflação</b>	<b>10,82</b>	<b>30,01%</b>
NTN-B	6,59	18,28%
NTN-B Principal	4,14	11,49%
NTN-C	0,09	0,25%
<b>TOTAL</b>	<b>36,05</b>	<b>100,00%</b>

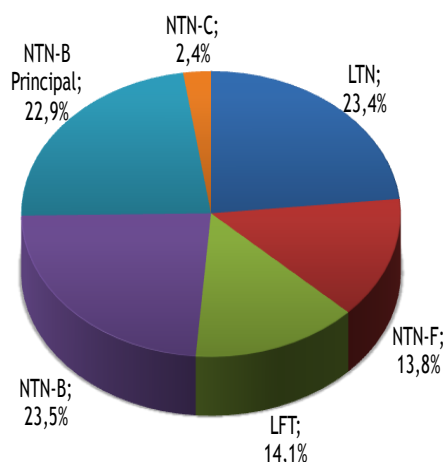
Fonte: BM&FBOVESPA  
Elaboração: Tesouro Nacional

O **estoque** total do Tesouro Direto, que representa os títulos públicos em poder dos investidores dessa modalidade, é de **R\$ 4,44 bilhões (incremento de 4,45% sobre o mês anterior e incremento de 40,79% sobre novembro de 2009)**. Em novembro, os títulos remunerados por índices de preços respondem pelo maior volume no estoque, alcançando 48,71%. Na sequência, aparecem os títulos prefixados, com participação de 37,16%. Finalmente, a participação dos títulos indexados à taxa Selic é de 14,13%.

**Tabela 4 - Participação dos Títulos no Estoque do Tesouro Direto – Posição 01/12/10**

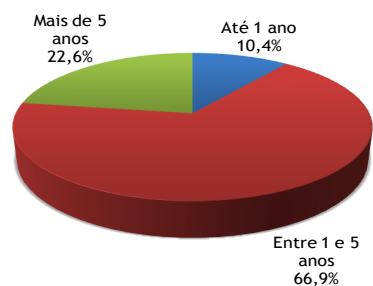
Título	Estoque (R\$ Milhões)	%
<b>Prefixados</b>	<b>1.649,03</b>	<b>37,16%</b>
LTN	1.037,69	23,38%
NTN-F	611,33	13,78%
<b>Indexado à Taxa Selic</b>	<b>626,91</b>	<b>14,13%</b>
LFT	626,91	14,13%
<b>Indexados a Inflação</b>	<b>2.161,86</b>	<b>48,71%</b>
NTN-B	1.040,97	23,46%
NTN-B Principal	1.015,61	22,89%
NTN-C	105,27	2,37%
<b>TOTAL</b>	<b>4.437,80</b>	<b>100,00%</b>

Fonte e Elaboração: Tesouro Nacional



**Tabela 5 - Estoque do Tesouro Direto por prazo – Posição 01/12/10**

<b>Prazo</b>	<b>Estoque (R\$ Milhões)</b>	<b>%</b>
<b>Até 1 ano</b>	462,10	10,4%
<b>Entre 1 e 5 anos</b>	2.970,95	66,9%
<b>Mais de 5 anos</b>	1.004,74	22,6%
<b>TOTAL</b>	<b>4.437,80</b>	<b>100,00%</b>



No que se refere à rentabilidade dos títulos em novembro, destaca-se a NTN-C com vencimento em março de 2011, que apresentou retorno de 2,04% no mês. As rentabilidades podem ser conferidas no site do Programa, na seção “Estatística e Formação de Preços”<sup>1</sup>.

<sup>1</sup>Acesse [http://www.tesouro.fazenda.gov.br/tesouro\\_direto/rentabilidade.asp](http://www.tesouro.fazenda.gov.br/tesouro_direto/rentabilidade.asp)