

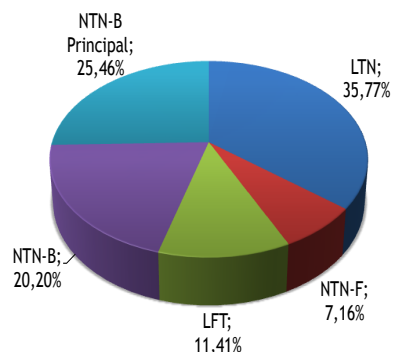
BALANÇO DO TESOURO DIRETO SETEMBRO, 2010

O **Tesouro Direto**, programa que possibilita a aquisição de títulos públicos por pessoas físicas pela internet, foi implementado pelo Tesouro Nacional em conjunto com a CBLC*, em 7 de janeiro de 2002, com os seguintes objetivos: democratizar o acesso a investimentos em títulos federais, incentivar a formação de poupança de longo prazo e facilitar o acesso às informações sobre a administração e a estrutura da dívida pública federal brasileira.

Em setembro, o montante financeiro vendido no Tesouro Direto foi de **R\$ 153,75 milhões**. No mês, destaca-se a elevada demanda por **títulos indexados ao IPCA (NTN-B e NTN-B Principal)**, cuja participação nas vendas atingiu **45,66%**. **Os títulos prefixados (LTN e NTN-F)** ficaram em segundo lugar entre os mais vendidos, com participação de **42,93%** do total das vendas. **Os títulos indexados à taxa Selic (LFT)** apresentaram participação de **11,41%** nas vendas no mês.

Tabela 1 – Participação dos títulos nas vendas - Setembro/2010

Título	Volume Financeiro (R\$ Milhões)	%
Prefixados	66,01	42,93%
LTN	54,99	35,77%
NTN-F	11,02	7,16%
Indexado à Taxa Selic	17,54	11,41%
LFT	17,54	11,41%
Indexados ao IPCA	70,20	45,66%
NTN-B	31,06	20,20%
NTN-B Principal	39,14	25,46%
TOTAL	153,75	100,00%



Fonte: BM&FBOVESPA
Elaboração: Tesouro Nacional

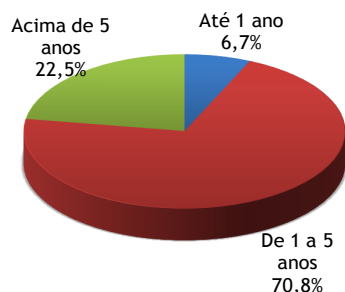
(*) A Companhia Brasileira de Liquidação e Custódia (CBLC) foi incorporada pela BM&FBOVESPA em 28.11.2008, que assumiu todos os direitos e obrigações referentes ao Tesouro Direto.

As vendas de títulos com prazo entre 1 e 5 anos representaram **70,83%** do total e os títulos com prazo acima de 5 anos corresponderam a **22,48%** do total, reafirmando o papel do Tesouro Direto como opção de poupança de médio e longo prazo.

Tabela 2 – Vendas mensais por prazo - Setembro/2010

Prazo	Volume Financeiro (R\$ Milhões)	%
Até 1 ano	10,29	6,69%
De 1 a 5 anos	108,90	70,83%
Acima de 5 anos	34,56	22,48%
TOTAL	153,75	100,00%

Fonte: BM&FBOVESPA
Elaboração: Tesouro Nacional



O **número total de investidores cadastrados** ao fim do mês de setembro atingiu **204.598**, o que representa incremento de **22,57%** nos últimos doze meses. Em setembro, **3.950** novos participantes se cadastraram no Tesouro Direto.

A utilização do Programa por pequenos investidores pode ser observada pelo **elevado volume de vendas até R\$ 5.000,00**, cuja participação concentrou **59,22%** do volume aplicado no mês. Destaca-se ainda que o valor médio por operação, neste mês, foi de R\$ 14.419.

Gráfico 1 – N° de investidores cadastrados no Tesouro Direto

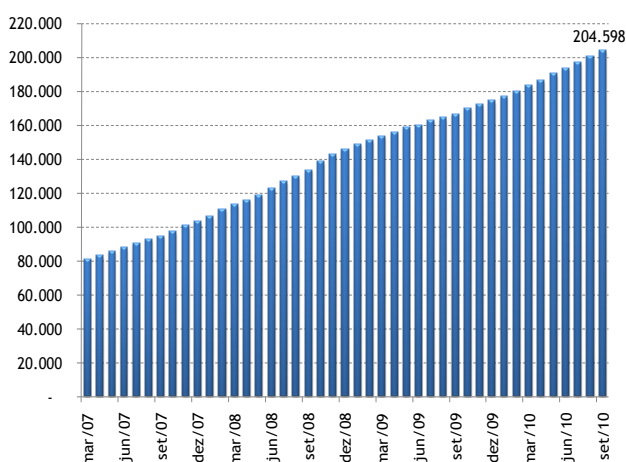
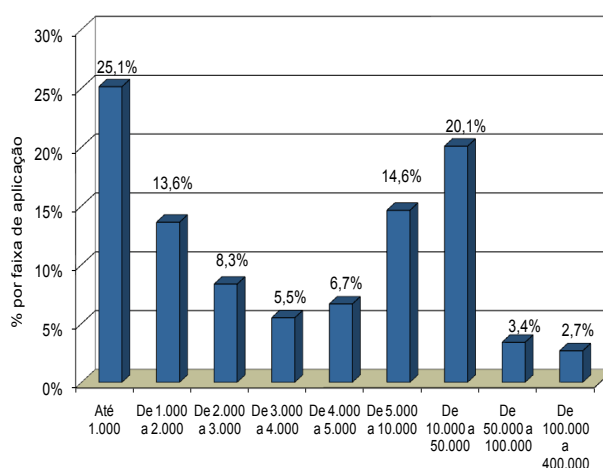


Gráfico 2 – Percentual de Vendas por Faixa de Aplicação - Setembro/10



As **recompras** semanais (para as quais não há limite mínimo ou máximo) têm como objetivo prover liquidez aos títulos públicos. Em setembro, o volume financeiro **recomprado** foi de **R\$ 64,63 milhões**, com destaque para a LFT, que apresentou o volume de R\$ 18,14 milhões (28,06% do total).

Tabela 3 – Participação dos títulos nas recompras - Setembro/2010

Título	Volume Financeiro (R\$ Milhões)	%
Prefixados	24,96	38,63%
LTN	14,51	22,46%
NTN-F	10,45	16,17%
Indexado à Taxa Selic	18,14	28,06%
LFT	18,14	28,06%
Indexados a Inflação	21,53	33,31%
NTN-B	12,31	19,04%
NTN-B Principal	8,79	13,60%
NTN-C	0,43	0,67%
TOTAL	64,63	100,00%

Fonte: BM&FBOVESPA
Elaboração: Tesouro Nacional

O **estoque** total do Tesouro Direto, que representa os títulos públicos em poder dos investidores dessa modalidade, é de **R\$ 4,09 bilhões (incremento de 3,17% sobre o mês anterior e incremento de 32,70% sobre setembro de 2009)**. Em setembro, os títulos remunerados por índices de preços respondem pelo maior volume no estoque, alcançando 48,71%. Na sequência, aparecem os títulos prefixados, com participação de 36,55%. Finalmente, a participação dos títulos indexados à taxa Selic é de 14,74%.

Tabela 4 - Participação dos Títulos no Estoque do Tesouro Direto – Posição 01/10/10

Título	Estoque (R\$ Milhões)	%
Prefixados	1.496,03	36,55%
LTN	920,45	22,49%
NTN-F	575,58	14,06%
Indexado à Taxa Selic	603,43	14,74%
LFT	603,43	14,74%
Indexados a Inflação	1.994,00	48,71%
NTN-B	978,71	23,91%
NTN-B Principal	913,14	22,31%
NTN-C	102,15	2,50%
TOTAL	4.093,47	100,00%

Fonte e Elaboração: Tesouro Nacional

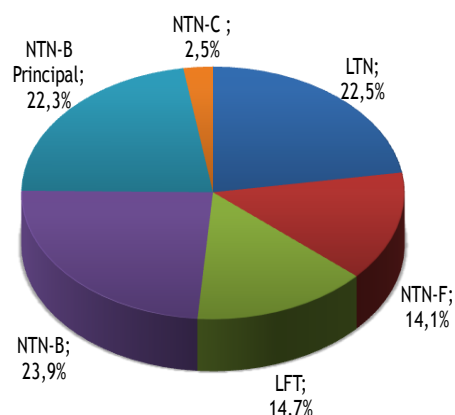
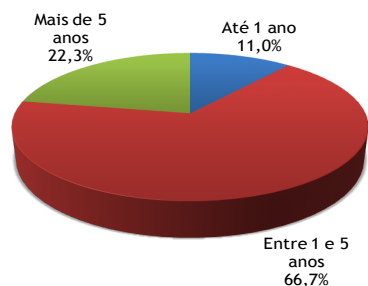


Tabela 5 - Estoque do Tesouro Direto por prazo – Posição 01/10/10

Prazo	Estoque (R\$ Milhões)	%
Até 1 ano	452,29	11,0%
Entre 1 e 5 anos	2.730,38	66,7%
Mais de 5 anos	910,80	22,3%
TOTAL	4.093,47	100,00%



No que se refere à rentabilidade dos títulos em setembro, destaca-se a NTN-B com vencimento em maio de 2011, que apresentou retorno de 1,34% no mês. As rentabilidades podem ser conferidas no site do Programa, na seção “Estatística e Formação de Preços”¹.

¹Acesse http://www.tesouro.fazenda.gov.br/tesouro_direto/rentabilidade.asp